

Carnet

des producteurs

[CONSOMMONS LOCAL]



Parc naturel
transfrontalier
du Hainaut

**[PRODUCTEURS
À LA FERME]**



Viande bovine



Miel et produits de la ruche



Fromages de chèvre



Fruits, confitures, boissons



Viande de mouton



Fraises de terre



Volailles et oeufs



Légumes



Foie gras



Endives de terre



Viande de porc, charcuteries



Pommes de terre



Lapins



Produits laitiers



Escargots



Céréales, paille

**[ARTISANS
DE BOUCHE
(Belgique)]**



Pains



Charcuteries



Produits sucrés



Fromages affinés



Confitures



Bières



Chocolats et pralines



Apéritifs, liqueurs, alcools



Agriculture biologique (F)



Primé par le Jury "des Fin Gourmet" des Plaines de l'Escaut (B)



Association des "Producteurs de Scarpe-Escaut" (F)

[POURQUOI CONSOMMER LOCAL ?]

Consommer des produits locaux, c'est préparer des repas à base d'aliments provenant des fermes voisines.

Consommer des produits locaux, c'est privilégier des fruits et des légumes de saison qui viennent tout juste d'être cueillis, à maturité. Ils n'ont pas voyagé sur des milliers de kilomètres limitant ainsi leur impact sur l'environnement.

Leur circuit de commercialisation, plus court, participe à la vie du village en créant du lien économique et social.

Bref, consommer des produits locaux, c'est participer au bien-être de nous tous.

Vous trouverez dans ce "Carnet des producteurs du Parc naturel transfrontalier du Hainaut" l'adresse des agriculteurs, des artisans et des transformateurs qui ont un point de vente près de chez vous.

Viandes, yaourts, fruits, légumes, savoir-faire locaux... Vous allez être étonnés par l'éventail très large des productions locales. Et tout cela sans vous ruiner !

Bonnes
découvertes !



[LOCALISATION des ZOOMS]

-  Producteurs
-  Périmètre du Parc naturel transfrontalier du Hainaut
-  Villes Portes du Parc naturel régional Scarpe-Escaut
-  Communes (F) et Villages (B)
-  Bois et forêts

autour de Rumes, Brunehaut, Antoing, Landas et Lecelles

p. 4

autour de Râches - Coutiches et Raimbeaucourt

p. 20

Douai



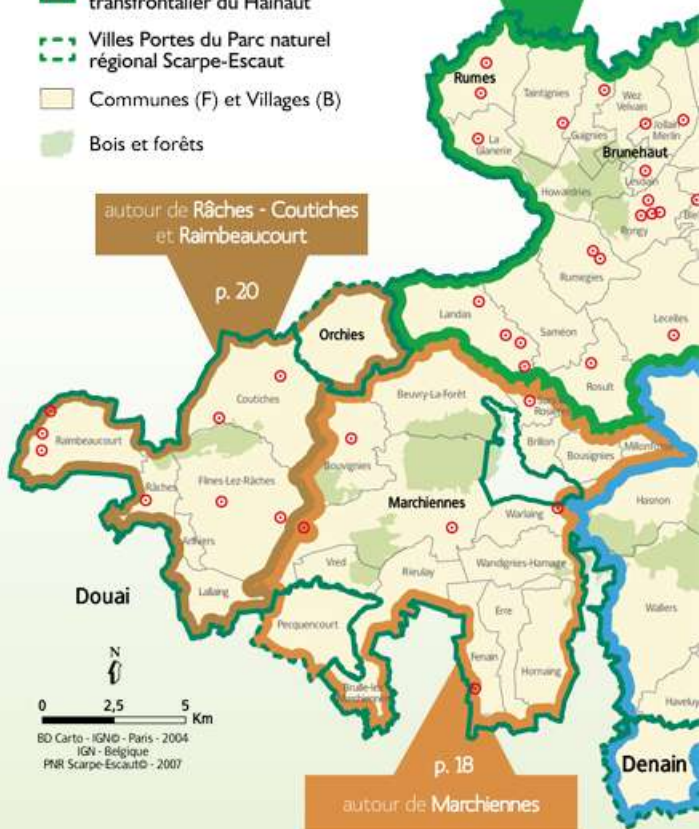
0 2,5 5 Km

BD Carto - IGN© - Paris - 2004
IGN - Belgique
PNR Scarpe-Escaut© - 2007

p. 18

autour de Marchiennes

Denain



Tournai

autour de Péruwelz
et Vieux-Condé

p. 8

autour de Beloil
et Bernissart

p. 12



Saint-Amand
Les-Eaux

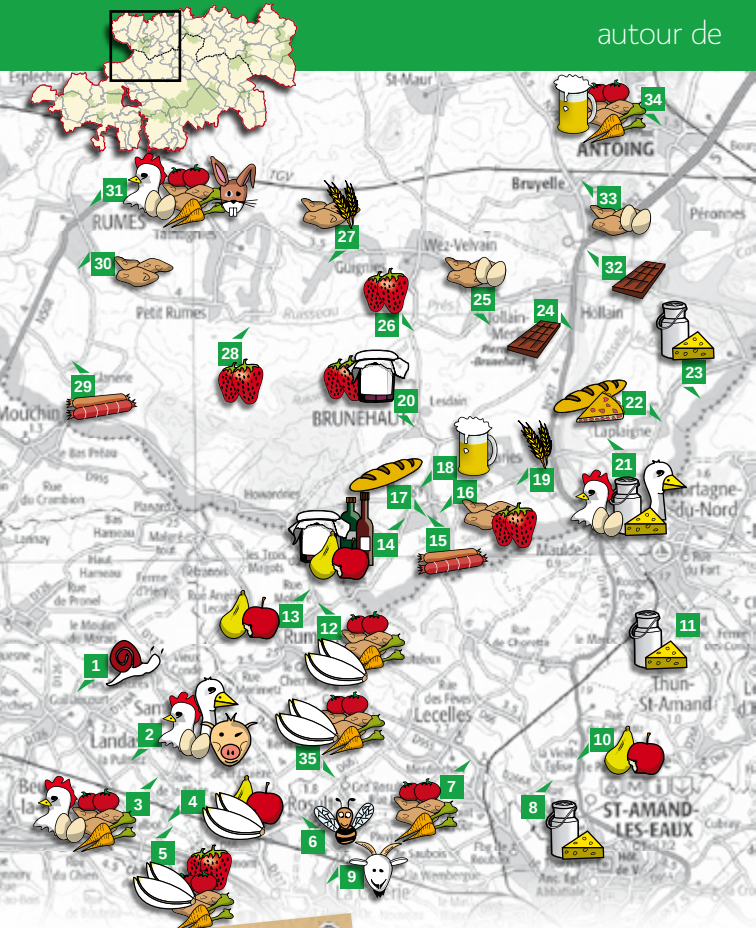
Valenciennes

p. 15

Entre Brulle-Saint-Amand
et Quiévrechain

p. 16

autour de Ralmes - Wallers



**[PRODUCTEURS À LA FERME]
& ARTISANS DE BOUCHE**

- 

1 Virginie & Pascal Tufféry
Escargots
6, rue Guivarmez - LANDAS
tél : +33 (0)3 20 41 93 31
- 

2 David Delbergue
Le Palais du Foie gras
Rue de la Multerie
LANDAS
tél : +33 (0)3 20 71 03 59
vendredi : 9h-12h / 14-19h
samedi : 9h-12h / 14h-18h
- 

**3 Florence Martin
Au Panier Nature**
Légumes, volailles, oeufs
520 rue Miron Zlatin
LANDAS
tél : +33 (0)3 20 79 16 00

- 

4 GAEC Verdonkt
Endives, Légumes
351, rue du Talbot - LANDAS
tél : +33 (0)3 20 61 53 96
Lun. au sam. : 9h-12h/ 13h30-18h
- 

5 André Defrance
Endives, Légumes,
fraises de terre
214 rue du Talbot - LANDAS
tél : +33 (0)3 20 79 13 72
Lun. au sam. : 8h30-12h30/ 13h30-18h
- 

6 Jean-Marie Befve
Miel et produits de la ruche
20, rue du pont Censier
ROSLUT
tél : +33 (0)3 27 27 98 62
- 

7 Michel Hourdeau
Fraises de terre, Légumes
1176 route de Roubaix
LECELLES
tél : +33 (0)3 27 48 88 33
Lun. à sam. : 9h-19h



8 Pierre Raviart

"Aux délices de grand mère"
Produits laitiers
155, rue de La Perdrix
LECELLES
tél : +33 (0)6 88 27 34 12
jeudi : 15h-19h, vend. : 10h-12h /
15h-19h, samedi : 10h-12h30



9 Justine Latteur

"La Maguette de Rosult"
Fromages de chèvre
rue de Richelle - ROSULT
tél : +33 (0)7 86 67 29 41
mar. merc. vend. et sam. : 15h-19h
dimanche : 15h-18h



10 Autour du verger

Pommes et fruits
1020, route de Tournai
LECELLES
tél : +33 (0)3 27 31 43 97
merc. vend. sam. : 9h30-12h30 /
14h-19h mardi, jeudi : 14h-19h



11 Sylvie Fromont

Produits laitiers, Légumes
1, rue Alphonse Dussart
THUN-SAINT-AMAND
tél : +33 (0)3 27 26 90 24
mardi à sam. : 10h-12h /
16h-18h30, dim. : 10h-12h



12 Fernand Lecat

Endives de terre, légumes
932, rue Molière - RUMEGIES
tél : +33 (0)3 27 26 71 41
tous les jours : 14h-21h



13 Matthieu Lubret

Pommes et fruits
767, rue Prière - RUMEGIES
tél : +33 (0)3 27 26 71 56
Lun à vend. : 13h-18h, sam. : 9h-18h



14 Jacques Dewaele

Les Vergers de Brunehaut
Fruits, confitures, liqueurs...
23, rue de l'Eglise - RONGY
tél : +32 (0)69 34 41 17
mardi, jeudi, vendredi et samedi :
9h-12h / 14h-18h

[COUP de COEUR]

L'endive de terre : une production de saison et de qualité



La culture en terre de l'endive tend à disparaître. Trois endiviers maintiennent ce savoir-faire traditionnel et respectueux de l'environnement. Leur production obtient la marque "Parc naturel régional" certifiant l'origine locale, l'authenticité et la méthode artisanale.

Retrouvez leur production dans leur point de vente à la ferme, au marché paysan d'Hornaing ou encore dans le menu gourmand de Scarpe-Escout des restaurants tels que l'Auberge de la Croix ou Pile à Beuvry la Forêt :



4 Freddy VERDONKT
LANDAS (cf. page 4)

5 André DEFRANCE
LANDAS (cf. page 4)

35 Arnaud & Jérôme CAULIEZ
ROSULT (cf. page 7)



15 Bernard Lorthioir

Charcuteries maison
18, rue Aimoncamps - RONGY
tél : +32 (0)69 34 43 43
mardi à vend. : 8h-12h30 / 14h-18h45 (sam. 18h), dim. : 8h-11h



16 René Bossut

Pommes de terre, fraises
2, rue du Temple - RONGY
tél : +32 (0)69 34 43 45
tous les jours : 8h-20h



17 Boulangerie Pennequin

Pains et pâtisseries artisanales
7, rue du Ponceau - RONGY
tél : +32 (0)69 34 48 75
mardi à dimanche : 7h-19h



18 Brasserie de Brunehaut

Bières de Brunehaut
17, rue des Panneries - RONGY
tél : +32 (0)69 34 64 11
Lundi à vendredi : 8h-12h



19 François Lefebvre

Paille, foin
7, rue Jean-Baptiste Petit
BLEHARIES
tél : +32 (0)69 34 41 53



20 Norbert Verbeure

Fraises, framboises, confitures
16, rue du Château - LESDAIN
tél : +32 (0)69 34 64 43
tous les jours : 8h-19h (mai et juin)



21 Damien et Chantal Van Nieuwenhuysse

Volailles, lapins, lait, foie gras
22, rue de Sin - LAPLAIGNE
tél : +32 (0)69 34 41 85
sur rendez-vous



22 Xavier Lecolier Pain de l'Plaine

Pains, pâtisseries
1, rue Gilles Savoie
LAPLAIGNE
tél : +32 (0)69 34 69 47



23 Ferme Verbauwheide

Produits laitiers, fromages
8, rue de La Cheminée
LAPLAIGNE
tél : +32 (0)69 22 28 00



24 Délices et chocolats

Chocolats
148, rue de Tournai - HOLLAIN
tél : +32 (0)69 34 66 30
mar. à sam. : 9h-12h / 13h30-18h30



25 Frédéric François

Oeufs, pommes de terre
7, rue de Rongy - JOLLAIN
tél : +32 (0)476 54 59 76
tous les jours sauf dimanche après-midi



26 Jean-Paul Legrain

Fraises biologiques
10a, rue du Pont
JOLLAIN-MERLIN
tél : +32 (0)69 34 53 66
*Lun. à sam. : 9h-12h / 13h19h
dimanche : 9h-12h*



27 Gilles & Jean-Paul Rolet

Céréales, pommes de terre
15, rue de la Place - GUIGNIES
tél : +32 (0)69 64 80 47
tous les jours : 8h-18h



28 Frédéric Leclercq

Fraises de terre, fleurs
3, rue Haudion - TAINIGNIES
tél : +32 (0)69 64 74 47
Lun. à jeu. : 18h-19h30, vend. & sam. : 9h-12h / 13h-18h30, dim. : 9h-12h



29 Luc Bodart

Charcuteries artisanales
46, rue Albert 1^{er}
LA GLANERIE
tél : +32 (0)69 64 82 10
*mar à vend. : 8h-12h30 / 14h-19h,
sam. : 8h-12h30 / 14h-18h30,
dim. : 8h30-11h30*



30 André et Freddy Vanderhaegen

Pommes de terre
32, rue de la Poterie - RUMES
tél : +32 (0)69 64 83 84
sur rendez-vous



31 Maurice Martinage

Volailles, lapins, Légumes
43, chaussée de Douai - RUMES
tél : +32 (0)69 64 88 16
Lundi à samedi : 8h30-18h



32 Xavier Demets La Cabosse brunehautoise

Chocolats
35a, rue du Marais - HOLLAIN
tél : +32 (0)69 35 27 19
sur rendez-vous





33 Jean-Marie & Isabelle Nuytten

Oeufs, pommes de terre
13, rue Henri Artisien
BRUYELLE
tél : +32 (0)69 44 24 76
tous les jours



35 Arnaud & Jérôme Cauliez

Endives, légumes
54, rue du Plaquemart
ROSULT
tél : +33 (0)3 27 27 92 09



34 Jardins Bios du Hainaut

Légumes, bières
39 Grand Rue - ANTOING
tél : +32 (0)69 44 41 33



[COUP de COEUR]

Lesdain : des pépinières depuis 150 ans

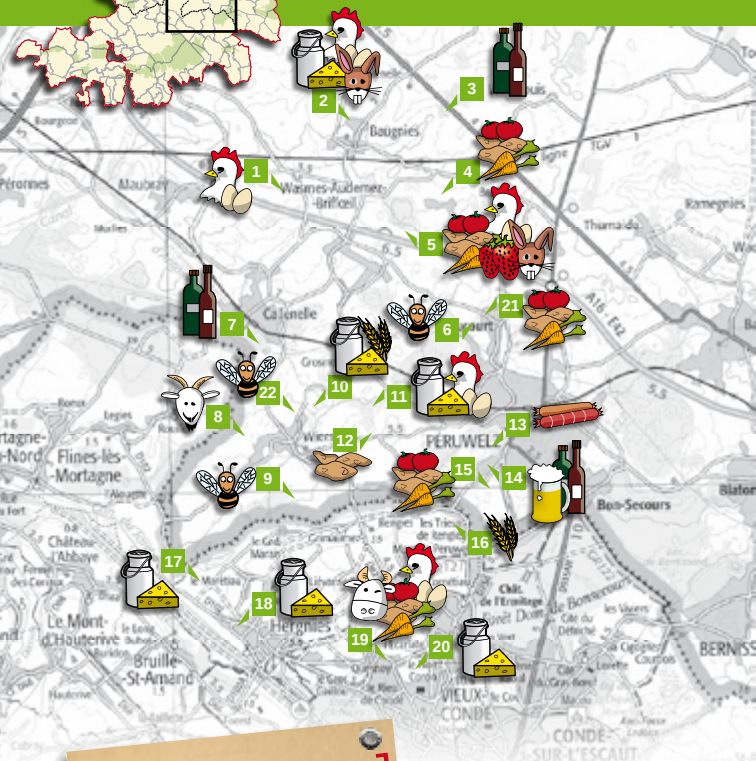
Petit village situé dans l'entité de Brunehaut, Lesdain est reconnu comme capitale wallonne de la pépinière et cela au-delà des frontières, et depuis plus de 150 ans, pour la qualité de ses pépinières et pour son large assortiment variétal en arbres d'ornement, forestiers, fruitiers, arbustes, plantes vivaces, conifères et rosiers.

C'est sur un terrain lourd favorable à la croissance et au développement d'un enracinement que se sont développées les pépinières, qui exportent leurs productions pour près de deux tiers. Ce savoir-faire est unanimement apprécié, les arbres produits à Lesdain sont reconnaissables à leur vigueur, à la technique de greffage utilisée (en fente, en couronne ou en écusson) souvent imitée mais jamais égalée. Ce qui fait des pépiniéristes de Lesdain les spécialistes en arbres hautes-tiges.

Les pépiniéristes contribuent donc à la conservation d'un patrimoine botanique authentique par la grande diversité des variétés cultivées.

Chaque premier week-end de septembre se tient à Lesdain la **fête des roses et des pépinières**. Vous y découvrirez un petit village au milieu d'une campagne marquée par l'empreinte des pépiniéristes sur le paysage où formes géométriques, rangs de culture, variétés de tailles, de formes et de coloris des centaines de variétés d'arbres et d'arbustes s'offrent à votre regard pour le plaisir des petits et des grands.





[PRODUCTEURS À LA FERME & ARTISANS DE BOUCHE]



1 Jacques Faux
Volailles
22, rue Haute
WASMES-AUDEMEZ-BRIFFOEIL
tél : +32 (0)69 77 25 51
samedi : 10h-12h / 14h-18h



4 Jean-Luc François
Légumes
18, rue du Quesnoy - BRAFFE
tél : +32 (0)69 77 62 74
samedi : 15h-18h



2 Eric De Ruyver
Produits laitiers, volailles,
lapins
38, rue de Mortagne
BAUGNIES
tél : +32 (0)69 77 29 82
tous les jours (fermé vendredi)



5 Xavier Payelle
Volailles, lapins, Légumes,
fraises
65, rue du Quesnoy - BRAFFE
tél : +32 (0)69 54 52 70
samedi : 9h-18h



3 Gervin
Apéritifs, liqueurs
30b, Grand route - BAUGNIES
tél : +32 (0)69 66 30 18
mercredi et samedi : 14h-18h



6 Société Royale d'Apiculture - les Amis Unis
Miel, pollen
14a, rue Bouchain - ROUCOURT
tél : +32 (0)68 28 64 52
sur rendez-vous



**7 Pierre Bourdon
Distillerie du Centenaire**

Apéritifs
6, Pont de Wiers - WIERS
tél : +32 (0)69 77 20 43
Lundi à vendredi : 9h-17h30
samedi : 9h-12h



8 M & M^{me} Van Broeck

Lait et fromages de chèvre
60, 4 chemins - WIERS
tél : +32 (0)69 77 22 60
tous les jours (mars à septembre)



9 Jean-Michel Desplanque

Miel
20, rue du Rivage - WIERS
tél : +32 (0)69 77 67 56
sur commande



10 Dominique Lecas

Produits laitiers, paille, foin
63, rue du Tordoir - WIERS
tél : +32 (0)69 77 24 82
tous les jours sauf dimanche
après-midi

**[COUP de
COEUR]**

"Consommons local" : des boutiques de produits artisanaux

L'Espace Saveurs de la Maison du Parc naturel des Plaines de l'Escaut ainsi que les boutiques "Consommons local" vous proposent de découvrir les produits fabriqués de façon artisanale sur le territoire.

Clairement identifiées par le panneau "Consommons local", voici quelques bonnes adresses :



- **AD Delhaize**
108, Avenue de la Basilique
7603 BON-SECOURS
tél : + 32 (0)69 78 01 81
- **Délices et chocolats**
148, rue de Tournai,
B-7620 HOLLAIN
tél : +32 (0)69 34 66 30
- **Les Délices du Parc**
rue Albert 1^{er} n°6 7600
Péruwelz +32(0)69 77 01 55
- **Fruits et légumes Caulier**
136c rue de Sondeville 7600
Péruwelz + 32(69) 77 51 01
- **La grange gourmande**
18a Place de Brasménil 7604
Brasménil +32(69) 45 40 02
- **Espace traiteur**
"Pizza maison" 22, rue des
Pépinières 7621 Lesdain
+ 32 (69) 34 54 96
- **Top-Saveurs** 7, rue des
Bauderets 7620 Wez-Velvain
+32 (69)494 42 93 50
- **Espace Saveurs, Maison
du Parc** : 31, rue des Sapins
7603 BON-SECOURS
tél : +32 (0)69 77 98 10
- **Boucherie -Traiteur
Depuydt**, 15 rue de
Sondeville 7600 PÉRUWELZ
tél : +32 (0)69 77 24 37
- **Self Drink Bruyelle**
114, Chaussée de Tournai
7641 BRUYELLE
tél : +32 (0)69 22 25 64

**11 Grégory Cossement**

Produits laitiers, oeufs
33, rue de Verquesies
PERUWELZ
tél : +32 (0)69 77 19 49
Lundi à samedi

**12 Frédéric Cossement**

Pommes de terre
30, Fosse Soret - PERUWELZ
tél : +32 (0)69 77 41 81
Lundi à samedi

**13 Traiteur Depuydt**

Boucherie, charcuterie
artisanale
15, rue Sondeville - PERUWELZ
tél : +32 (0)69 77 24 37
*Lun. à ven. : 7h-18h30, samedi :
7h-17h (fermé jeudi et dimanche)*

**14 Brasserie Caulier**

Bière Bon-Secours, alcools
134, rue Sondeville
PERUWELZ
tél : +32 (0)69 36 26 10
*Lundi : 12h-18h, mardi à samedi :
8h-18h, dimanche : 8h-12h*

**15 Jacques Hostens**

Légumes : plants à repiquer
46, rue Victor Cretteur
PERUWELZ
tél : +32 (0)69 77 13 08
*Lundi à samedi : 8h-12h / 14h-
18h30 (fermé mercredi après-midi)*

**16 Christophe Verstraete**

Paille, foin, céréales
29, rue du Pigeonnier
PERUWELZ
tél : +32 (0)69 77 30 30
Lundi à samedi

**17 Jean-Michel Coudyser**

Produits laitiers
3, rue d'Escouffières
HERGNIES
tél : +33 (0)3 27 40 20 15
vente en tournées uniquement

**18 Cécile de Saint-Ghislain**

Produits laitiers
42, rue Louis Hellin
HERGNIES
tél : +33 (0)3 27 40 00 43
*Lundi à samedi : 9h-19h
dimanche : 9h-12h*

**19 Pierre-Jean Delsaux**

Viande, volailles, légumes
1003, rue Edouard Vaillant
VIEUX-CONDÉ
tél : +33 (0)3 27 25 30 61
Lundi à samedi : 8h-19h

**20 Gaec Meersseman**

Produits laitiers
393, rue Nestor Bouliez
VIEUX-CONDÉ
tél : +33 (0)3 27 40 08 39
vente en tournées

**21 Jean-Pacal Leclerc**

Légumes
5, rue à Surelles
ROUCOURT
tél : +32 (0)69 77 39 73

**22 Damien Lejeune**

38, rue vert Velu - WIERS
tél : +32 (0)69 77 14 42





[COUP de
COEUR]

Je consomme local et de saison !

C'est mieux pour mon environnement

Produire et consommer localement et de saison, c'est moins d'emballages inutiles, c'est moins d'énergie pour le transport et la production (pas de serre chauffée).

C'est mieux pour l'économie régionale

Cela favorise le maintien de l'activité agricole locale et la juste rémunération des producteurs en limitant les intermédiaires.

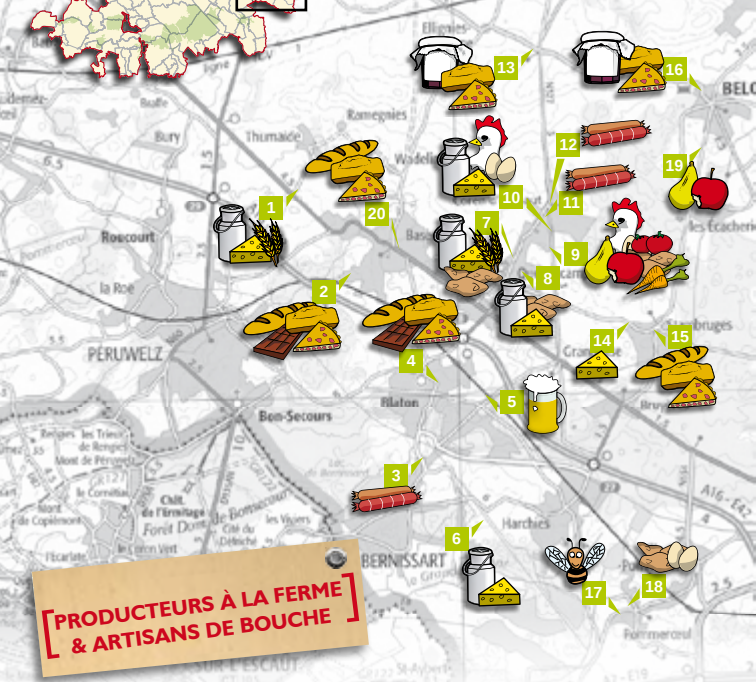
C'est mieux pour nous tous !

En privilégiant les circuits courts entre les producteurs et les consommateurs, nous réduisons nos déchets, nous limitons le transport des produits, nous favorisons la biodiversité, nous soutenons l'économie locale et nous veillons à notre santé !

Associations, communes, entreprises, établissements scolaires... Vous pouvez aider vos agents à consommer local. Comment ?

En organisant, avec le Parc naturel transfrontalier du Hainaut, des commandes groupées de produits locaux...

... ou encore en proposant des produits du territoire dans vos repas et buffets.



[PRODUCTEURS À LA FERME & ARTISANS DE BOUCHE]



1 Francis Colin
Produits laitiers, céréales
54, rue Sainte Brigitte
THUMAIDE
tél : +32 (0)69 77 40 34
tous les jours



2 Pâtisserie Serge
Pain, gaufres, pralines
94, rue Pré à Parchon
BASECLES
tél : +32 (0)69 57 64 62
Lundi à samedi : 6h30-12h30 / 14h-18h, samedi : 6h30-13h30, dimanche : 6h30-12h30



3 Bernard Jacquet
Salaisons Le Bejac
Saucissons secs
1, rue de Blaton
BERNISSART
tél : +32 (0)478 64 10 24



4 Jean-Pierre Sarot
Pain, pâtisseries, pralines
8, rue de La Station
BLATON
tél : +32 (0)69 57 54 00
8h30-19h (fermé le mardi)



5 Frédérick Baert
Authentique Brasserie
Bières
5, rue de Condé - BLATON
tél : +32 (0)69 58 07 78
vendredi et samedi : 10h-18h



6 Jacques & Pierre Dubois
Produits laitiers
2, ferme du Préau
BERNISSART
tél : +32 (0)69 57 60 70
Lundi à samedi : 9h-17h



7 Daniel & Katty Vandelannoite
Produits laitiers, céréales, pommes de terre
10, rue Fénèque
QUEVAUCAMPS
tél : +32 (0)69 57 55 51
fermé le mercredi et le dimanche



8 Geert Feys
Produits laitiers, p. de terre
22, rue Emile Vandervelde
QUEVAUCAMPS
tél : +32 (0)69 57 53 26
Lundi à samedi : 9h-17h30 (fermé jeudi après-midi)



9 La Pommeraie

Volailles, fruits, légumes
81, rue Emile Vandervelde
QUEVAUCAMPS
tél : +32 (0)69 59 08 80
Lundi à jeudi : 8h30-16h15,
vendredi : 8h30-18h30,
samedi : 9h-12h



10 Pascal Lespingart

Produits laitiers, volailles
100, chaussée de Brunehaut
QUEVAUCAMPS
tél : +32 (0)478 53 64 17
Lundi à samedi : 8h30-12h /
13h30-17h (fermé mardi)

[COUP de COEUR]



Les Fins Gourmets des Plaines de l'Escaut : l'assurance du bon goût !

"Les fins gourmets des Plaines de l'Escaut" est un jury de restaurateurs, traiteurs, représentants des écoles hôtelières et consommateurs du territoire du Parc naturel des Plaines de l'Escaut (B) et, depuis 2011, du Parc naturel régional Scarpe-Escaut (F), qui se réunissent pour apprécier ce qui se fait de bon chez nous, de chaque côté de la frontière !

Une fois par an, ce jury attribue trois distinctions : le saule d'or (18/20), le saule d'argent (15/20) et le saule de bronze (13/20) suivant des critères de goût, d'aspect, de présentation mais surtout d'origine du produit.

Les produits et recettes portant la reconnaissance "Les Fins Gourmets" répondent tous à un cahier des charges (petites entreprises du Parc naturel transfrontalier du Hainaut, démarche de développement durable dans l'entreprise...).

Les restaurants ayant obtenu la reconnaissance "Les Fins Gourmets" s'engagent à proposer les recettes primées utilisant des produits locaux de façon régulière dans leur restaurant :

- **Le Millésime** à Bléharies
tél : +32 (0) 69 23 69 33
- **L'Ourseau** à Wiers
tél : +32 (0) 69 77 35 72
- **Pizza Maison** à Lesdain
tél : + 32 (0) 69 34 54 96
- **L'Autrement Bon**
à Millonfosse (F)
tél : +33 (0) 06 05 21 03 63
- **Traiteur Simon Marie**
à Flines-lez-Râches (F)
tél : +33 (0)3 27 89 15 34
- **La Table d'hôte "Entre-deux-nos"**
à Hergnies (F)
tél : +33 (0)3 27 35 46 83

Retrouvez les coordonnées
des producteurs et des
produits primés sur
www.plainesdelescaut.be



11 Boucherie Cotille & fils



Charcuterie artisanale
4, Place du Pâturage
QUEVAUCAMPS
tél : +32 (0)69 57 51 32
8h30-18h30



15 Boulangerie Degaute

Boulangerie-pâtisserie
8, rue Roi Georges
STAMBRUGES
tél : +32 (0)69 57 60 25
mar. au vend. : 7h30-12h / 14h-19h,
samedi : 8h-12h / 14h-18h30



12 Dany Leblon



"Chez Dany"
Boucherie-charcuterie
artisanale
176, chaussée de Brunehaut
QUEVAUCAMPS
tél : +32 (0)69 57 50 77
Lundi à vendredi : 7h30-19h,
samedi : 7h30-18h,
dimanche : 8h-11h30



16 Lucien Quertinier

Gaufres, confitures
16, rue de la Hunelle
BELOEIL
tél : +32 (0)69 68 94 43
tous les jours



13 Patricia Busch
"Les bons plaisirs de Dame Hermine"



Confitures, huiles, vinaigres,
bonbons
78, rue de l'Egalité
BELOEIL
tél : +32 (0)69 57 76 37
sur rendez-vous



**17 Miellerie
des Hautschamps**

Miel, cire
14, place des Hautschamps
POMMEROEUL
tél : +32 (0)69 52 01 93
sur rendez-vous



14 Jacqy Cange
"Jeunes Affineurs Fromagers"



Fromages fins affinés
46, rue des Meuniers
STAMBRUGES
tél : +32 (0)69 57 97 69
fermé le samedi après-midi,
dimanche et lundi



18 Pierre Watte

Pommes de terre, oeufs
23, rue de France
POMMEROEUL
tél : +32 (0)69 62 16 56
Lundi à vendredi : 8h-12h / 14h-18h



**19 Les petits fruits
de Beloeil**

Fruits
133, rue des Viviers au bois
BELOEIL
tél : +32 (0)472 250 838

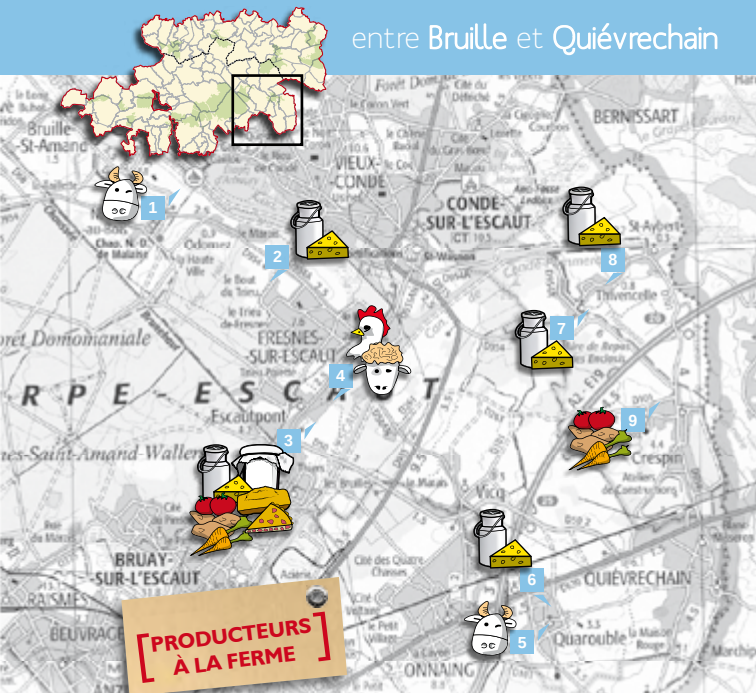


**20 Boulangerie
Éric Gourdin**



Boulangerie-pâtisserie
22, rue des Écoles
BASÈCLES
tél : +32 (0)69 55 94 69





[PRODUCTEURS À LA FERME]



1 Ferme du Forest
Viande bovine au détail
508, rue Berthelot
BRUILLE-SAINT-AMAND
tél : +33 (0)3 27 34 18 38
merc. 15h-20h (tous les 15 jours)



5 Thierry Roger
Viande bovine au détail
7, rue Roger Salengro
QUAROUBLE
tél : +33 (0)9 61 48 41 73
mar. à jeu. : 9h-12h sam. : 10h-15h



2 Blandine & Dominique Huart
Produits laitiers
92, rue Baron Pycke
ODOMEZ
tél : +33 (0)3 27 26 11 13
Lundi à samedi : 8h-12h / 14h-18h30, dimanche : 9h-12h



6 Bertrand & Martine Dervaux
Produits laitiers
18, rue Gambetta
QUAROUBLE
tél : +33 (0)3 27 36 15 38
mardi, jeudi, vendredi et samedi : 9h-12h / 17h-19h, mercredi : 9h-12h



3 Ferme du Pas de l'Escaut
Produits laitiers, Légumes, produits sucrés et cuisinés
57, rue du Vieux Cimetière
ESCAUTPONT
tél : +33 (0)6 03 38 40 01
Lundi à vendredi : 17h30-18h30 samedi : 9h30-11h



7 Nelly Dellatre-Roussel
Produits laitiers
427, route de Crespin
THIVENCELLE
tél : +33 (0)3 27 26 25 77



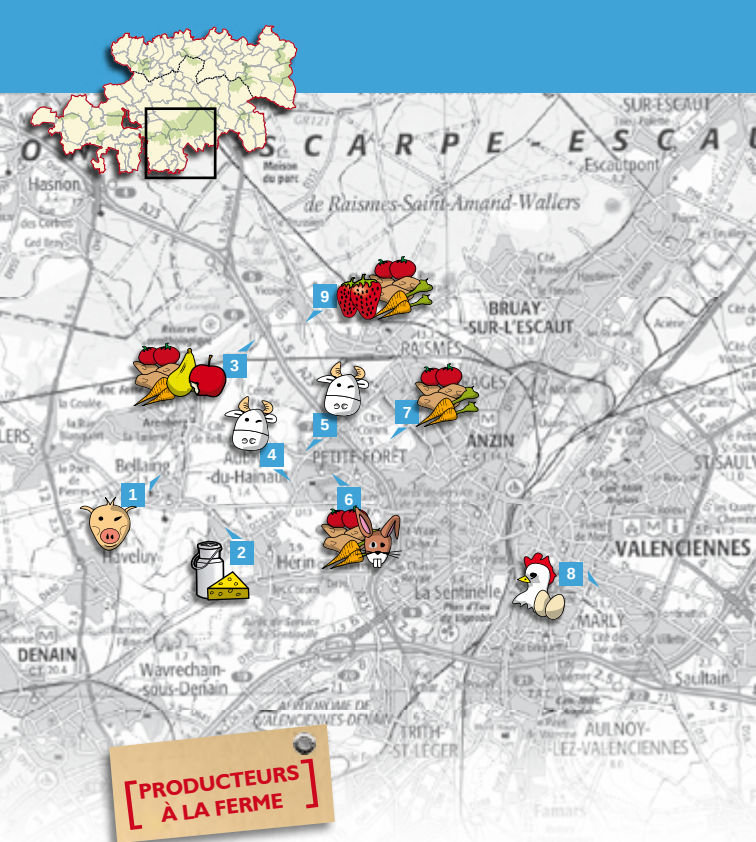
4 Jean-Claude Mahieu
Ovins, volailles, Légumes
17, rue du Marais
ESCAUTPONT
tél : +33 (0)3 27 34 51 61
lun, jeudi, vend. : 9h-12h30, merc. et samedi : 9h-12h30 / 14h15-18h, dimanche : 10h-12h



8 Gaec de la Dodaine
Produits laitiers
122, rue de Saint-Aybert
THIVENCELLE
tél : +33 (0)3 27 26 21 69
vente en tournées



9 Philippe Delfosse
Légumes
40 ter, rue du Cdt O'Reilly
CRESPIN
tél : +33 (0)3 27 45 41 21
mercredi : 14h-18h samedi : 10h-12h / 14h-18h



**[PRODUCTEURS
À LA FERME]**



1 Ferme Hubaut
Charcuterie fermière
et restaurant
29, rue Henri Durre
BELLAING
tél : +33 (0)3 27 40 41 59
*mardi à vendredi : 9h-12h30 /
14h-19h,
samedi : 8h30-12h30 / 14h-19h,
dimanche : 9h-12h*



4 Yves Maillard
Viande bovine
41, rue Pierre Brossolette
AUBRY-DU-HAINAUT
tél : +33 (0)3 27 29 35 41
*Lundi à samedi : 9h30-12h30 /
15h-17h30, dimanche : 9h-12h*



**2 Dominique et Sabine
Boucher
Au Panier de Quintine**
Produits laitiers, légumes,
produits sucrés et cuisinés
36, rue Martial Régnier
OISY
tél : +33 (0)3 27 46 01 58
*Lundi à samedi : 8h30-19h
dimanche : 9h-12h*



5 EARL Perlot
Viande bovine
17, avenue François Mitterrand
PETITE-FORET
tél : +33 (0)3 27 46 98 03



**6 Gérard & Antoine
Philipppin**
Légumes, lapins
2, rue Henri Maurice
AUBRY-DU-HAINAUT
tél : +33 (0)3 27 46 83 79
*Lundi à samedi : 8h-20h
dimanche : 8h-12h*



3 Vergers de Beauregard
Pommes et fruits, légumes
Boulevard des mineurs
d'Arenberg - RAISMES
tél : +33 (0)6 82 85 03 53
*mardi à vendredi : 10h-19h
samedi : 14h-18h*



7 Jean-Michel Guisgard
Légumes et plants de salade
527, rue Yves Leleu
PETITE-FORET
tél : +33 (0)3 27 30 00 06
*Lundi à samedi : 8h30-12h /
14h-19h*



8 Monique & Michel Chombart

Volailles
Ferme de l'Eglise
MARLY
tél : +33 (0)3 27 46 43 01
Lundi à vendredi : 8h-19h
samedi : 8h-18h



9 Marina Plumecoq

Légumes de saison,
fraises de terre
rue du Grand Champs
RAISMES
tél : +33 (0)6 69 36 02 10

[COUP de
COEUR]

Agriculture et Biodiversité

Le territoire du Parc naturel transfrontalier du Hainaut est un territoire fragile. L'agriculture tient un rôle primordial dans le maintien de ce territoire. Afin de préserver ce patrimoine naturel riche, des agriculteurs s'engagent dans des pratiques respectueuses de l'environnement : mise en œuvre de mesures agri-environnementales, plantation et entretien de haies et de saules têtards, restauration de mares prairiales...

Actuellement, des agriculteurs sont en contrat agri-environnemental ce qui représente entre autre plus de 1500 ha de prairies engagées. Ces contrats sont signés entre l'agriculteur et l'Etat. L'agriculteur s'engage alors à respecter des cahiers des charges (limitation en apports azotés et retard de fauche sur les prairies, entretien des haies et des saules têtards, création de bandes fleuries, etc.). Le Parc naturel transfrontalier du Hainaut accompagne l'agriculteur dans la constitution de son dossier.

Par ailleurs, des agriculteurs participent au programme de restauration d'une vingtaine de mares prairiales. Des inventaires de plantes et d'animaux, des analyses de la qualité de l'eau sont régulièrement effectués. Des Tritons crêtés (espèce protégée) ont ainsi pu être observés.

En consommant local,
vous maintenez une
activité agricole
dynamique et participez
à la préservation de ce
patrimoine d'exception.



[PRODUCTEURS À LA FERME]



1 Philippe Besset
Chèvrerie du Cattelot
 Fromages de chèvre
 Route de Flines-lès-Râches
 MARCHIENNES
 tél : +33 (0)3 27 91 67 14
 Lundi à samedi :
 9h-13h / 15h-18h30



2 François Fontenier
 Volailles, viande bovine
 176, rue du Fief
 BOUVIGNIES
 tél : +33 (0)3 27 91 20 26
 Lundi à samedi :
 9h-12h / 14h-18h30



3 Patrick Vandecasteele
 Miel et dérivés
 4, rue du 8 mai 1945
 MARCHIENNES
 tél : +33 (0)3 27 80 00 56



4 Pierre et Chantal Smith
La ferme aux flamandes
 Charcuteries, fromages
 46 a, rue Lenine
 FENAIN
 tél : +33 (0)3 27 86 84 76
 Lundi et samedi : 14h-19h
 mardi à vendredi : 9h-12h / 14h-19h



5 Damien Normand
 Volailles
 17, rue du Haut Marais
 SARS-ET-ROSIERES
 tél : +33 (0)6 64 62 79 76
 sur commande



6 Jean-Michel Planchon
 Endives de terre
 2, rue Le Buverot
 WARLAING
 tél : +33 (0)3 27 90 52 66

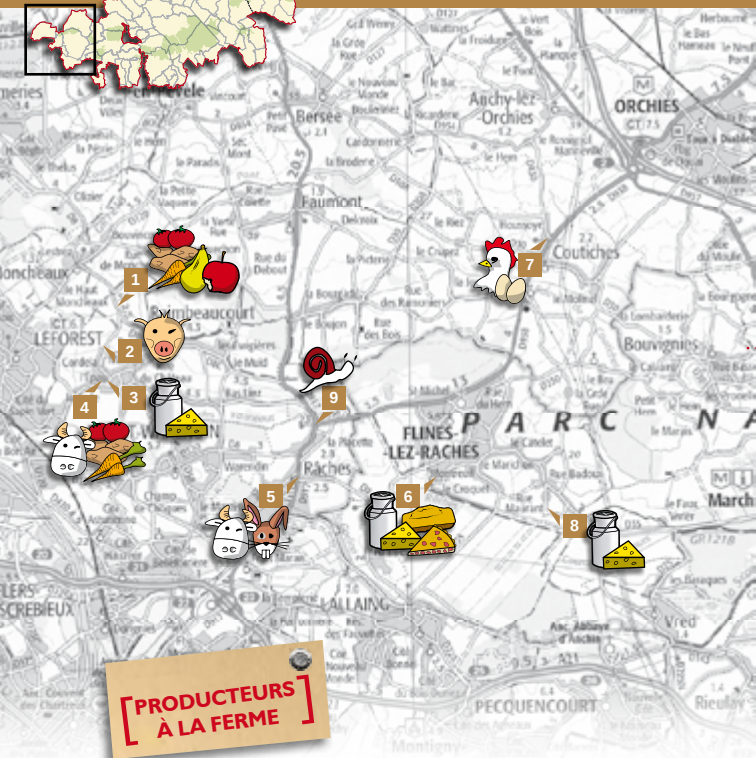
[COUP de
COEUR]

À lire et à manger

"Un territoire ça se mange" est un livret de témoignages des participants aux initiatives accompagnées, ces trois dernières années, par le Parc naturel régional Scarpe-Escaut autour de l'alimentation de proximité et de la santé. Vous y trouverez, en plus, des recettes gourmandes à réaliser avec les produits locaux -et de saison !



Disponible à la Maison du
Parc et téléchargeable sur
www.pnr-scarpe-escaut.fr



[PRODUCTEURS À LA FERME]



1 Xavier Mortreux
 Ferme du Vent de bise
 Asperges, soupes et pommes
 67, rue Sainte Barbe
 RAIMBEAUCOURT
 tél : +33 (0)3 27 80 00 23
*mercredi, vendredi et samedi :
 8h-12h / 14h-18h*



2 EARL Geudin
 Viande de porc
 740, rue Henri Lenne
 RAIMBEAUCOURT
 tél : +33 (0)3 27 80 00 76
sur commande



3 EARL Sibille
 Produits laitiers
 40, rue Edouard Vaillant
 RAIMBEAUCOURT
 tél : +33 (0)3 27 80 10 96



4 SCEA Val de Scarpe
 Viande bovine, asperges
 126, rue Edouard Vaillant
 RAIMBEAUCOURT
 tél : +33 (0)3 27 80 17 91
sur commande



5 Christine & Philippe Capenol
Ferme des Thuyas
 Viande bovine, lapins
 817, rue Nationale - RÂCHES
 tél : +33 (0)3 27 91 96 75
vendredi et samedi : 9h-19h



6 Elisabeth Wartel
Ferme de Germignies
 Gaufres traditionnelles
 29, rue Joyeuse
 FLINES-LEZ-RACHES
 tél : +33 (0)3 27 89 15 75



7 Ferme de l'Houssoye
 Volailles, oeufs
 1002, rue de la Houssoye
 COUTICHES
 tél : +33 (0)6 72 92 30 01
sur commande



8 EARL du Maraïchon Clotilde et Frédéric Carré
 Produits laitiers
 106, rue du Maraïchon
 FLINES-LEZ-RACHES
 tél : +33 (0)3 27 90 16 20
*mercredi à vendredi : 16h-19h
 samedi : 9h-12h*



9 Michael Collins

Escargots et plats cuisinés
1815, route Nationale
RÂCHES

tél : +33 (0)6 75 82 73 03

mardi à jeudi : 17h-19h

vendredi : 16h-19h

samedi : 10h-12h30 / 15h-19h



**[COUP de
COEUR]**

Rendez-vous fermiers : un large choix de produits

Regroupés en association, des agriculteurs organisent des rendez-vous réguliers sur tout le territoire, au cours desquels vous trouverez une gamme très diversifiée de produits locaux.

- Chaque troisième dimanche du mois, de 9h à 13h, l'Association des producteurs de Scarpe-Escaut installe un **"marché à la ferme"** dans l'exploitation d'un de ses membres. Ambiance conviviale assurée.
Association des producteurs de Scarpe-Escaut,
tél. : +33 (0)3 20 71 03 59
ou +33(0)6 50 24 03 59
www.marche-ferme-scarpe-escaut.fr
- Chaque deuxième dimanche matin du mois, les producteurs fermiers de l'Ostrevent vous proposent un **marché paysan sur la place de Rieulay**.
tél : +33 (0)3 27 86 84 76
www.marchepaysan.fr
- Rendez-vous **"au marché paysan"** au 27 ter rue Jean Jaurès à **Rieulay**. Des producteurs s'organisent pour vous offrir un commerce de proximité : produits locaux disponibles du mardi au samedi, de 15h à 19h.
- **Marché paysan d'Hornaing**
A la sortie de l'école, au retour du travail, profitez d'un véritable marché de producteurs diversifié à proximité de chez vous. Tous les lers vendredis du mois sur la place du village, de 16h à 18h30
- Tous les samedis matin, les producteurs biologiques installés sur le territoire du Parc naturel régional Scarpe-Escaut vendent leur production à la **Ferme de la Scarpe**.
Ferme de la Scarpe,
rue des Faienciers Fauquez,
Saint-Amand-les-Eaux
tél. :+ 33 (0)3 27 34 26 22

Calendrier des Saisons

[PRINTEMPS]

AVRIL

Asperge
Cerfeuil
Chou fleur
Chou rouge
Cresson
Échalote
Épinard
Mâche
Navet
Persil
Poireau
Pomme
Pomme de terre
Radis noir
Radis rose

Mai

Asperge
Batavia
Cerfeuil
Chou fleur
Chou rouge
Cresson
Épinard
Fraise
Laitue
Navet
Petit pois
Poireau
Pomme de terre
Persil
Radis rose

Juin

Batavia
Betterave
Carotte
Céleri
Cerise
Cerfeuil
Chou fleur
Concombre
Courgette
Épinard
Fenouil
Fraise
Haricot vert
Laitue
Navet
Petit pois
Persil
Radis rose

[AUTOMNE]

OCTOBRE

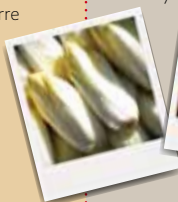
Ail
Artichaut
Batavia
Bette
Betterave
Brocoli
Carotte
Céleri
Cerfeuil
Chou fleur
Chou pommé
Chou rouge
Chou de Bruxelles
Courge
Cresson
Échalote
Endive
Épinard
Fenouil
Frisée
Laitue
Mâche
Navet
Oignon jaune
Persil
Poire
Poireau
Pomme
Pomme de terre
Potimarron
Radis noir
Radis rose
Scarole
Thym

Novembre

Ail
Batavia
Bette
Betterave
Brocoli
Carotte
Céleri
Cerfeuil
Chou fleur
Chou pommé
Chou rouge
Chou de Bruxelles
Courge
Cresson
Échalote
Endive
Épinard
Fenouil
Frisée
Laitue
Mâche
Navet
Oignon jaune
Poire
Poireau
Pomme
Potimarron
Radis noir
Radis rose
Scarole
Thym

Décembre

Ail
Betterave
Carotte
Céleri
Chou fleur
Chou pommé
Chou rouge
Chou de Bruxelles
Courge
Cresson
Échalote
Endive
Épinard
Fenouil
Frisée
Mâche
Navet
Oignon jaune
Poire
Poireau
Pomme
Pomme de terre
Potimarron
Radis noir
Scarole
Thym



JUILLET

Ail
 Artichaut
 Aubergine
 Batavia
 Bette
 Betterave
 Brocoli
 Carotte
 Céleri
 Cerise
 Cerfeuil
 Chou-fleur
 Concombre
 Courgette
 Échalote
 Épinard
 Fenouil
 Fraise
 Haricot vert
 Laitue
 Oignon blanc
 Oignon jaune
 Persil
 Petit pois
 Poivron
 Pomme de terre
 Radis rose
 Tomate

**Août**

Ail
 Artichaut
 Aubergine
 Basilic
 Batavia
 Bette
 Betterave
 Brocoli
 Carotte
 Céleri
 Cerfeuil
 Chou-fleur
 Chou pommé
 Chou rouge
 Concombre
 Courge
 Courgette
 Échalote
 Épinard
 Fenouil
 Fraise
 Haricot vert
 Laitue
 Navet
 Oignon blanc
 Oignon jaune
 Persil
 Petit pois
 Poireau
 Poivron
 Pomme
 Pomme de terre
 Radis rose
 Raisin
 Thym
 Tomate

[ÉTÉ]**SEPTEMBRE**

Ail
 Artichaut
 Basilic
 Batavia
 Bette
 Betterave
 Brocoli
 Carotte
 Céleri
 Cerfeuil
 Chou-fleur
 Chou pommé
 Chou rouge
 Concombre
 Courge
 Courgette
 Cresson
 Échalote
 Épinard
 Fenouil
 Frisée
 Haricot vert
 Laitue
 Mâche
 Navet
 Oignon blanc
 Oignon jaune
 Persil
 Petit pois
 Poire
 Poireau
 Poivron
 Pomme
 Pomme de terre
 Potimarron
 Radis noir
 Radis rose
 Raisin
 Scarole
 Thym
 Tomate

Janvier

Ail
 Carotte
 Chou-fleur
 Chou de Bruxelles
 Chou rouge
 Courge
 Cresson
 Échalote
 Endive
 Épinard
 Fenouil
 Frisée
 Mâche
 Navet
 Oignon jaune
 Poire
 Poireau
 Pomme
 Pomme de terre
 Potimarron
 Radis noir
 Scarole

FEVRIER

Carotte
 Chou-fleur
 Chou de Bruxelles
 Chou rouge
 Courge
 Cresson
 Échalote
 Endive
 Épinard
 Fenouil
 Mâche
 Navet
 Oignon jaune
 Poire
 Poireau
 Pomme
 Pomme de terre
 Potimarron
 Radis noir

[HIVER]**MARS**

Asperge
 Cerfeuil
 Chou-fleur
 Chou de Bruxelles
 Chou rouge
 Courge
 Cresson
 Échalote
 Endive
 Épinard
 Mâche
 Navet
 Oignon jaune
 Persil
 Poire
 Poireau
 Pomme
 Pomme de terre
 Potimarron
 Radis noir
 Radis rose





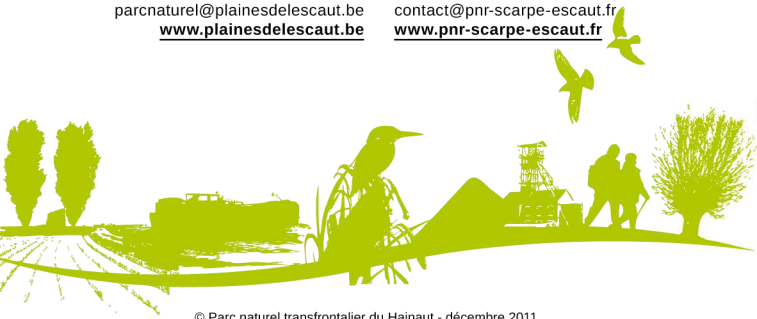
Parc naturel transfrontalier du Hainaut

Parc naturel des Plaines de l'Escaut

31, rue des Sapins
B - 7603 Bon-Secours
Tél. + 32 (0)69 77 98 10
Fax + 33 (0)69 77 98 11
parcnature@plainesdelescaut.be
www.plainesdelescaut.be

Parc naturel régional Scarpe-Escaut

357, rue Notre Dame d'Amour
F - 59230 Saint-Amand-les-Eaux
Tél. + 33 (0)3 27 19 19 70
Fax + 33 (0)3 27 19 19 71
contact@pnr-scarpe-escaut.fr
www.pnr-scarpe-escaut.fr



© Parc naturel transfrontalier du Hainaut - décembre 2011
Photos : S. Dhote, PNRSE, © Andre - Fotolia.com,
© Barbro Bergfeldt - Fotolia.com, © Richard Villalon - Fotolia.com,
© Szasz-Fabian Erika - Fotolia.com
Cartographie : BD Carto® - IGN® - Paris - 2004,
Autorisation n° 60.08025 / ESRI
Créa : S. Demarcq - Parc naturel régional Scarpe-Escaut
Impression : Qualit'Imprim
Imprimé avec des encres végétales sur un papier composé de 60%
de fibres recyclées et de 40% issues de forêts FSC.



Wallonie

