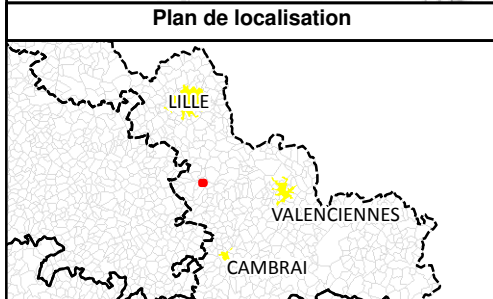
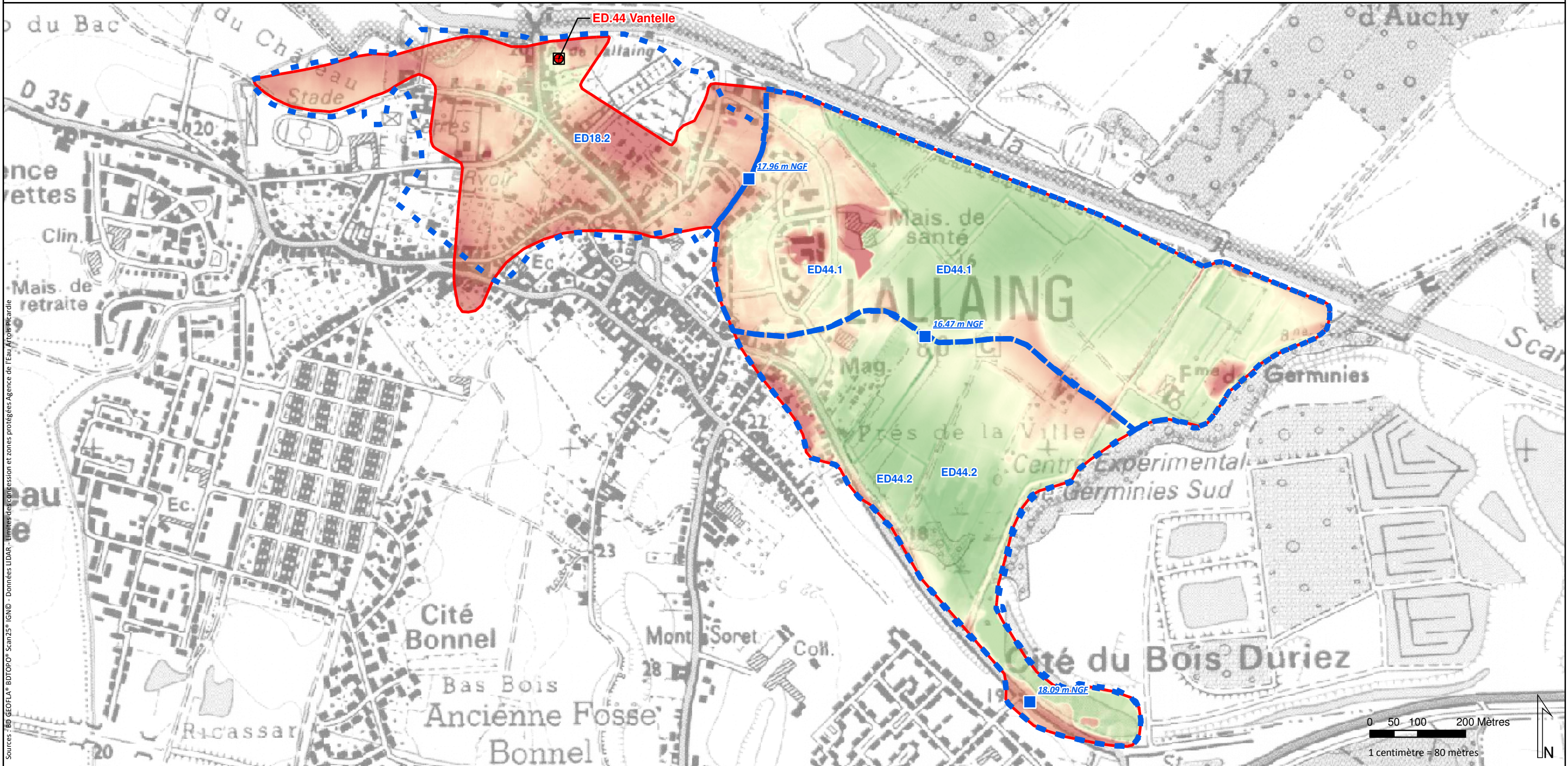


Découpage des auréoles en sous-cuvettes



Légende

- Station Relevage Eau
- Côte seuil (m NGF)
- Sous-Cuvette
- Auréole ajustée GUIGUES *

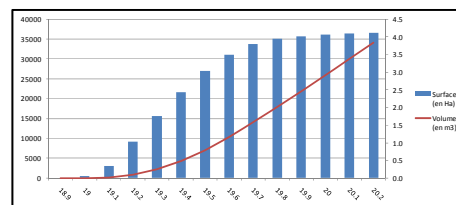
ED44

Altimétrie (m NGF)

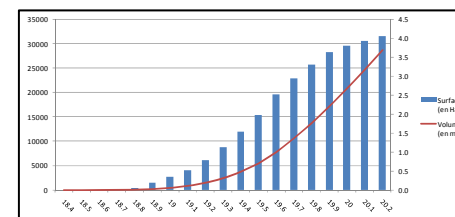
- Maximum : 23.91
- Minimum : 14.58

*Ajustement réalisé à partir des données topographiques complémentaires

ED1.1			
Hauteur Plan (en m NGF)	Hauteur de submersion (en m)	Surface (en Ha)	Volume (en m3)
18.9	0.1	0.0	0
19	0.2	0.1	18
19.1	0.3	0.4	189
19.2	0.4	1.0	871
19.3	0.5	1.8	2244
19.4	0.6	2.4	4327
19.5	0.7	3.0	7067
19.6	0.8	3.5	10360
19.7	0.9	3.8	14026
19.8	1	4.0	17914
19.9	1.1	4.0	21901
20	1.2	4.1	25942
20.1	1.3	4.1	30022
20.2	1.4	4.1	34120

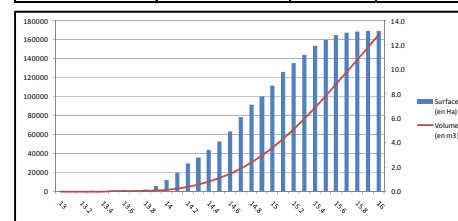


ED1.2			
Hauteur Plan (en m NGF)	Hauteur de submersion (en m)	Surface (en Ha)	Volume (en m3)
18.4	0.1	0.0	0
18.5	0.2	0.0	0
18.6	0.3	0.0	1
18.7	0.4	0.0	3
18.8	0.5	0.1	20
18.9	0.6	0.2	132
19	0.7	0.3	392
19.1	0.8	0.5	822
19.2	0.9	0.8	1461
19.3	1	1.1	2407
19.4	1.1	1.5	3733
19.5	1.2	2.0	5481
19.6	1.3	2.5	7732
19.7	1.4	3.0	10488
19.8	1.5	3.3	13614
19.9	1.6	3.6	17068
20	1.7	3.8	20810
20.1	1.8	3.9	24688
20.2	1.9	4.1	28690

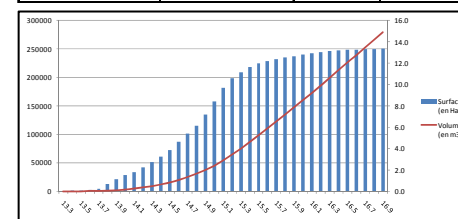


Surface totale à la côte 20.2 : 8.2 ha

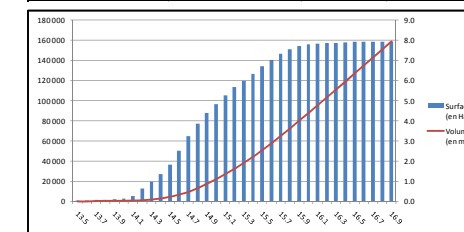
ED4.1			
Hauteur Plan (en m NGF)	Hauteur de submersion (en m)	Surface (en Ha)	Volume (en m3)
13	0.1	0.0	0
13.1	0.2	0.0	0
13.2	0.3	0.0	2
13.3	0.4	0.0	10
13.4	0.5	0.0	39
13.5	0.6	0.1	95
13.6	0.7	0.1	177
13.7	0.8	0.1	286
13.8	0.9	0.2	428
13.9	1	0.4	714
14	1.1	0.9	1373
14.1	1.2	1.5	2566
14.2	1.3	2.3	4492
14.3	1.4	2.8	7022
14.4	1.5	3.4	10120
14.5	1.6	4.1	13869
14.6	1.7	5.0	18379
14.7	1.8	6.1	23925
14.8	1.9	7.1	30544
14.9	2	7.8	37990
15	2.1	8.7	46195
15.1	2.2	9.8	55471
15.2	2.3	10.5	65660
15.3	2.4	11.2	76528
15.4	2.5	11.9	88103
15.5	2.6	12.4	100303
15.6	2.7	12.8	112948
15.7	2.8	13.0	125887
15.8	2.9	13.1	138947
15.9	3	13.2	152073
16	3.1	13.2	165226
16.9	4	13.2	283602



ED4.2			
Hauteur Plan (en m NGF)	Hauteur de submersion (en m)	Surface (en Ha)	Volume (en m3)
13.3	0.1	0.0	1
13.4	0.2	0.0	10
13.5	0.3	0.1	42
13.6	0.4	0.1	110
13.7	0.5	0.2	256
13.8	0.6	0.7	698
13.9	0.7	1.1	1594
14	0.8	1.5	2901
14.1	0.9	1.8	4534
14.2	1	2.3	6542
14.3	1.1	2.7	9041
14.4	1.2	3.2	12025
14.5	1.3	3.8	15549
14.6	1.4	4.6	19750
14.7	1.5	5.4	24741
14.8	1.6	6.2	30509
14.9	1.7	7.2	37142
15	1.8	8.4	44936
15.1	1.9	9.7	54045
15.2	2	10.6	64218
15.3	2.1	11.1	75081
15.4	2.2	11.6	86459
15.5	2.3	12.0	98272
15.6	2.4	12.2	110371
15.7	2.5	12.4	122668
15.8	2.6	12.5	135111
15.9	2.7	12.7	147693
16	2.8	12.8	160416
16.1	2.9	12.9	173279
16.2	3	13.0	186259
16.3	3.1	13.1	199348
16.4	3.2	13.2	212511
16.5	3.3	13.3	225738
16.6	3.4	13.3	239000
16.7	3.5	13.3	252291
16.8	3.6	13.3	265613
16.9	3.7	13.4	278969



ED4.3			
Hauteur Plan (en m NGF)	Hauteur de submersion (en m)	Surface (en Ha)	Volume (en m3)
13.5	0.1	0.0	1
13.6	0.2	0.0	16
13.7	0.3	0.1	49
13.8	0.4	0.1	104
13.9	0.5	0.1	182
14	0.6	0.1	289
14.1	0.7	0.3	464
14.2	0.8	0.6	905
14.3	0.9	1.0	1684
14.4	1	1.4	2835
14.5	1.1	1.8	4402
14.6	1.2	2.5	6553
14.7	1.3	3.2	9418
14.8	1.4	3.9	12972
14.9	1.5	4.4	17102
15	1.6	4.8	21718
15.1	1.7	5.3	26768
15.2	1.8	5.7	32231
15.3	1.9	6.0	38057
15.4	2	6.3	44218
15.5	2.1	6.7	50750
15.6	2.2	7.0	57619
15.7	2.3	7.3	64789
15.8	2.4	7.6	72235
15.9	2.5	7.7	79881
16	2.6	7.8	87642
16.1	2.7	7.8	95463
16.2	2.8	7.9	103314
16.3	2.9	7.9	111187
16.4	3	7.9	119083
16.5	3.1	7.9	127000
16.6	3.2	7.9	134924
16.7	3.3	7.9	142852
16.8	3.4	7.9	150786
16.9	3.5	7.9	158725



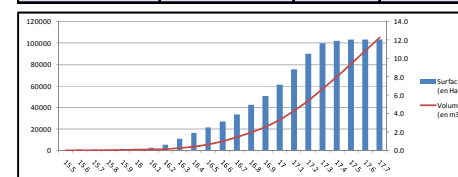
Surface totale à la côte 16.9 : 34.5 ha

MISSION BASSIN MINIER

Carte n°6.3 : ED11 - FRAIS MARAIS - DOUAI

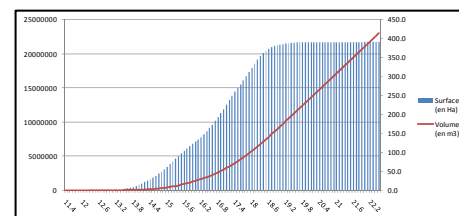
CARACTERISATION FINE DES ZONES INONDABLES DECOUPAGE EN SOUS-CUVETTES

ED11			
Hauteur Plan (en m NGF)	Hauteur de submersion (en m)	Surface (en Ha)	Volume (en m3)
15.5	0.1	0.0	0
15.6	0.2	0.0	13
15.7	0.3	0.1	57
15.8	0.4	0.1	134
15.9	0.5	0.1	248
16	0.6	0.2	397
16.1	0.7	0.3	606
16.2	0.8	0.6	1050
16.3	0.9	1.3	1955
16.4	1	1.9	3545
16.5	1.1	2.5	5736
16.6	1.2	3.1	8533
16.7	1.3	3.9	12025
16.8	1.4	4.9	16403
16.9	1.5	5.9	21796
17	1.6	7.1	28222
17.1	1.7	8.8	36261
17.2	1.8	10.5	45962
17.3	1.9	11.6	57068
17.4	2	11.9	68884
17.5	2.1	12.0	80868
17.6	2.2	12.0	92901
17.7	2.3	12.1	104947



Surface totale à la côte 17.7 : 12.1 ha

ED12				ED12 (suite)			
Hauteur Plan (en m NGF)	Hauteur de submersion (en m)	Surface (en Ha)	Volume (en m3)	Hauteur Plan (en m NGF)	Hauteur de submersion (en m)	Surface (en Ha)	Volume (en m3)
11.4	0.1	0.0	0	17	5.7	213.7	3019257
11.5	0.2	0.0	0	17.1	5.8	225.5	3239205
11.6	0.3	0.0	0	17.2	5.9	237.7	3470970
11.7	0.4	0.0	1	17.3	6	249.6	3714432
11.8	0.5	0.0	2	17.4	6.1	260.3	3969204
11.9	0.6	0.0	3	17.5	6.2	270.1	4234450
12	0.7	0.0	5	17.6	6.3	279.5	4509483
12.1	0.8	0.0	8	17.7	6.4	289.7	4794072
12.2	0.9	0.0	12	17.8	6.5	300.6	5089010
12.3	1	0.0	17	17.9	6.6	311.6	5394837
12.4	1.1	0.0	24	18	6.7	322.4	5711791
12.5	1.2	0.0	36	18.1	6.8	333.4	6039972
12.6	1.3	0.0	62	18.2	6.9	344.1	6378901
12.7	1.4	0.1	104	18.3	7	354.2	6728059
12.8	1.5	0.1	165	18.4	7.1	362.0	7086118
12.9	1.6	0.1	255	18.5	7.2	368.3	7451411
13	1.7	0.2	412	18.6	7.3	373.3	7822423
13.1	1.8	0.6	760	18.7	7.4	376.9	8197649
13.2	1.9	1.2	1621	18.8	7.5	380.3	8576204
13.3	2	1.6	2999	18.9	7.6	382.6	8957717
13.4	2.1	2.3	4891	19	7.7	384.1	9341093
13.5	2.2	3.2	7582	19.1	7.8	385.4	9725898
13.6	2.3	4.6	11500	19.2	7.9	386.4	10111866
13.7	2.4	6.3	16913	19.3	8	387.2	10498633
13.8	2.5	8.5	24242	19.4	8.1	388.3	10886309
13.9	2.6	11.4	34188	19.5	8.2	389.2	11275119
14	2.7	14.4	47093	19.6	8.3	389.7	11664601
14.1	2.8	17.6	63085	19.7	8.4	390.0	12054496
14.2	2.9	21.5	82678	19.8	8.5	390.3	12444666
14.3	3	25.1	105969	19.9	8.6	390.5	12835068
14.4	3.1	28.9	132907	20	8.7	390.7	13225660
14.5	3.2	32.9	163761	20.1	8.8	390.7	13616362
14.6	3.3	37.9	199095	20.2	8.9	390.8	14007137
14.7	3.4	43.4	239723	20.3	9	390.8	14397944
14.8	3.5	48.8	285839	20.4	9.1	390.8	14788764
14.9	3.6	54.5	337449	20.5	9.2	390.8	15179598
15	3.7	61.0	395123	20.6	9.3	390.8	15570439
15.1	3.8	68.8	460105	20.7	9.4	390.9	15961287
15.2	3.9	75.9	532609	20.8	9.5	390.9	16352144
15.3	4	82.7	611942	20.9	9.6	390.9	16743008
15.4	4.1	90.0	698348	21	9.7	390.9	17133878
15.5	4.2	96.5	791623	21.1	9.8	390.9	17524753
15.6	4.3	103.5	891579	21.2	9.9	390.9	17915634
15.7	4.4	110.1	998417	21.3	10	390.9	18306520
15.8	4.5	116.4	1111793	21.4	10.1	390.9	18697412
15.9	4.6	122.4	1231214	21.5	10.2	390.9	19088309
16	4.7	127.9	1356319	21.6	10.3	390.9	19479212
16.1	4.8	133.8	1487294	21.7	10.4	390.9	19870121
16.2	4.9	139.8	1624068	21.8	10.5	390.9	20261034
16.3	5	147.4	1767436	21.9	10.6	390.9	20651956
16.4	5.1	155.5	1918553	22	10.7	391.0	21042891
16.5	5.2	164.1	2078368	22.1	10.8	391.0	21433849
16.6	5.3	173.0	2246975	22.2	10.9	391.0	21824835
16.7	5.4	183.1	2425135	22.3	11	391.0	22215849
16.8	5.5	193.2	2613114	22.4	11.1	391.0	22606876
16.9	5.6	203.1	2811050	22.5	11.2	391.1	22997916



Surface totale à la côte 22.5 : 391.1 ha