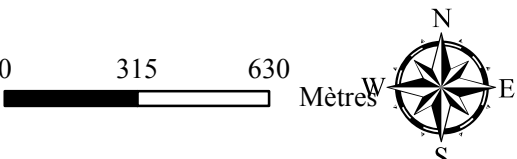
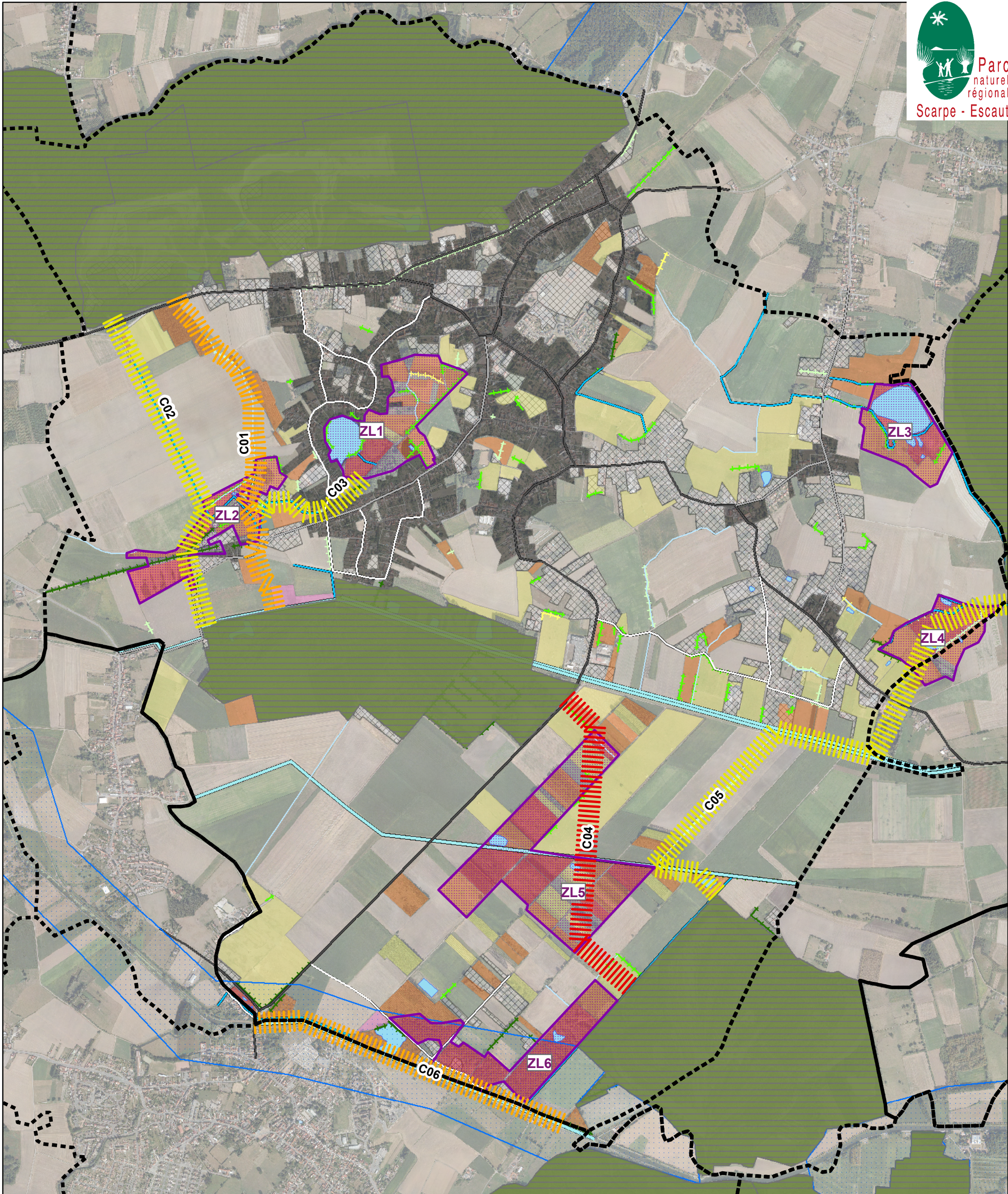


# Carte 3- synthèse du diagnostic, commune de Flines les Rache



Sources :  
 PNR Scarpe-Escaut© Aerodata 2009  
 PNR Scarpe-Escaut© 2011

- |   |  |  |   |
|---|--|--|---|
| <ul style="list-style-type: none"> <li> Coeurs de Biodiversité PNRSE</li> <li> Corridors écologiques PNRSE</li> <li> Zone d'intérêt écologique local</li> <li><b>Connexions écologiques potentielles</b></li> <li> connexion principale en bon état</li> <li> connexion secondaire à conforter</li> <li> connexion tertiaire à restaurer</li> </ul> | <ul style="list-style-type: none"> <li><b>Fossé et cours d'eau</b></li> <li> Cours d'eau</li> <li> Fossé permanent</li> <li> Fossé temporaire</li> <li><b>Linéaire arboré</b></li> <li> faible</li> <li> moyen</li> <li> fort</li> <li> très fort</li> </ul> | <ul style="list-style-type: none"> <li><b>prairie, boisement et zone naturelle</b></li> <li> non évalué</li> <li><b>intérêt éco</b></li> <li> intérêt faible</li> <li> intérêt moyen</li> <li> intérêt fort</li> <li> mares et plan d'eau</li> </ul> | <ul style="list-style-type: none"> <li><b>Réseau routier</b></li> <li> route locale</li> <li> route secondaire</li> <li> route principale</li> <li><b>espace artificialisé condensé</b></li> <li> habitat dense</li> <li> urbain peu dense</li> </ul> |
|---|--|--|---|