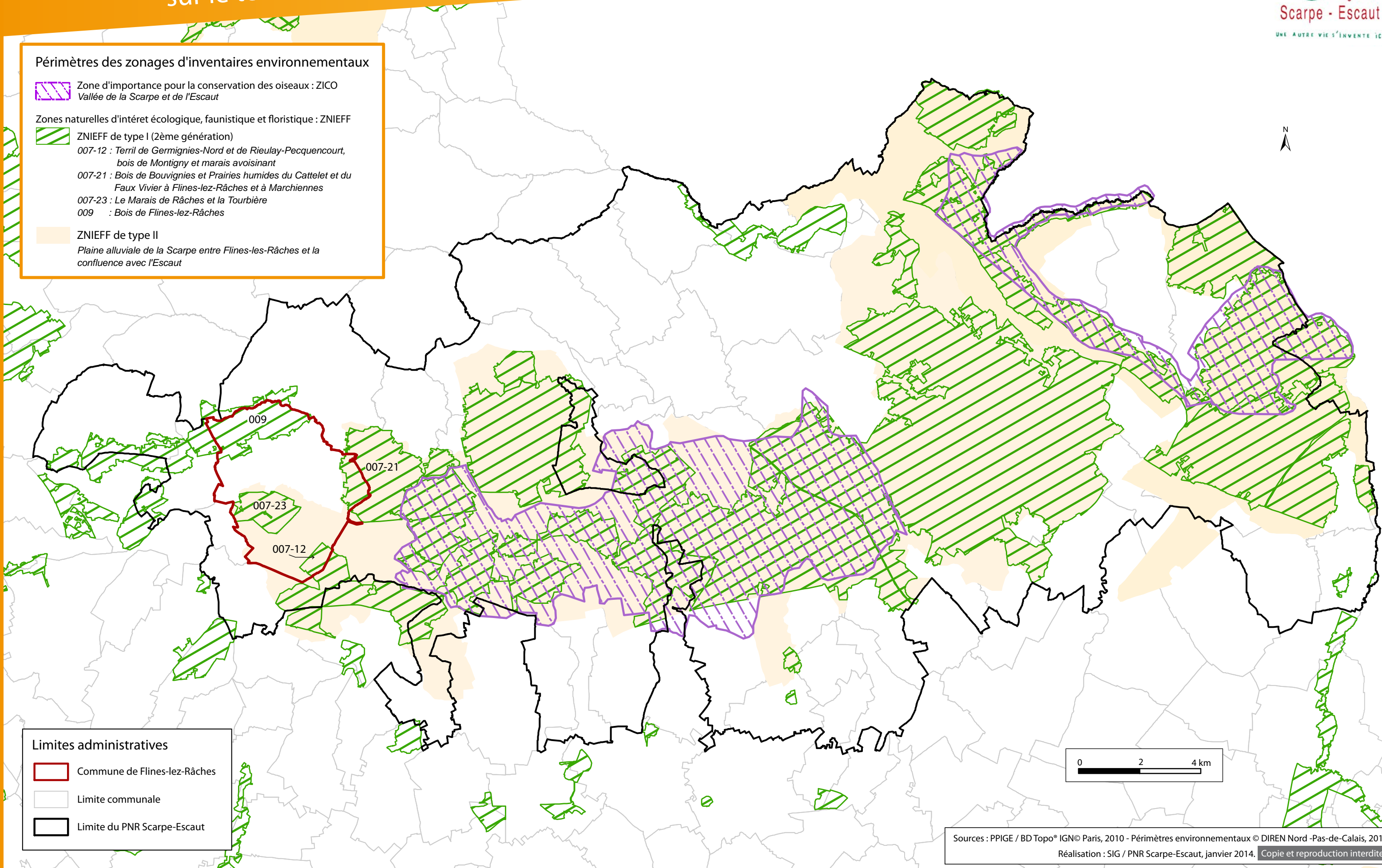




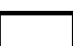
Zonages d'inventaires environnementaux sur le territoire du PNR Scarpe-Escaut

Périmètres des zonages d'inventaires environnementaux

-  Zone d'importance pour la conservation des oiseaux : ZICO
Vallée de la Scarpe et de l'Escaut
- Zones naturelles d'intérêt écologique, faunistique et floristique : ZNIEFF**
-  ZNIEFF de type I (2ème génération)
 - 007-12 : *Terril de Germignies-Nord et de Rieulay-Pecquencourt, bois de Montigny et marais avoisinant*
 - 007-21 : *Bois de Bouvignies et Prairies humides du Cattelet et du Faux Vivier à Flines-lez-Râches et à Marchiennes*
 - 007-23 : *Le Marais de Râches et la Tourbière*
 - 009 : *Bois de Flines-lez-Râches*
-  ZNIEFF de type II
Plaine alluviale de la Scarpe entre Flines-lez-Râches et la confluence avec l'Escaut



Limites administratives

-  Commune de Flines-lez-Râches
-  Limite communale
-  Limite du PNR Scarpe-Escaut