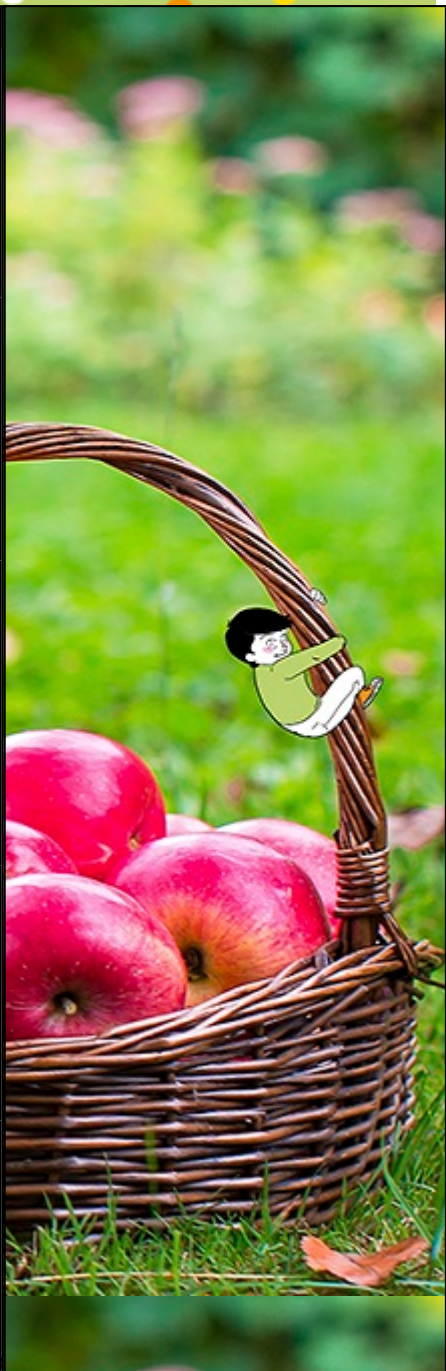


FLINES LEZ RACHES BROSSOLETTE T 29

Du 27/01/2025 au 31/01/2025



	Primaire	Maternelle	Adulte
Lundi	Céleri râpé - Sauce rémoulade Emincé végétal de pois Bio - Sauce niçoise Mini penne emmental Bio râpé Fruit de saison *	Céleri râpé - Sauce rémoulade Emincé végétal de pois Bio - Sauce niçoise Mini penne emmental Bio râpé Fruit de saison *	Céleri râpé - Sauce rémoulade Emincé végétal de pois Bio - Sauce niçoise Mini penne emmental Bio râpé Fruit de saison *
Mardi	Salade batavia - Vinaigrette Gratin de pommes de terre BIO aux lardons de porc façon tartiflette /Gratin de pommes de terre Bio au fromage à raclette Yaourt aromatisé *	Salade batavia - Vinaigrette Gratin de pommes de terre BIO aux lardons de porc façon tartiflette /Gratin de pommes de terre Bio au fromage à raclette Yaourt aromatisé *	Salade batavia - Vinaigrette Gratin de pommes de terre BIO aux lardons de porc façon tartiflette /Gratin de pommes de terre Bio au fromage à raclette Yaourt aromatisé *
Mercredi	Salade de perles de pâtes napolitaine Cordon bleu de dinde /Bâtonnets de fromage Purée de carottes de la ferme d'Arnaud Coutiches (59) et pommes de terre Mousse au chocolat au lait *	Salade de perles de pâtes napolitaine Cordon bleu de dinde /Bâtonnets de fromage Purée de carottes de la ferme d'Arnaud Coutiches (59) et pommes de terre Mousse au chocolat au lait *	Salade de perles de pâtes napolitaine Cordon bleu de dinde /Bâtonnets de fromage Purée de carottes de la ferme d'Arnaud Coutiches (59) et pommes de terre Mousse au chocolat au lait *
Jeudi	Potage façon cultivateur Rôti de dinde - Façon tajine /Fricassée de colin MSC - Façon tajine Semoule Bio Crêpe sucrée *	Potage façon cultivateur Rôti de dinde - Façon tajine /Fricassée de colin MSC - Façon tajine Semoule Bio Crêpe sucrée *	Potage façon cultivateur Rôti de dinde - Façon tajine /Fricassée de colin MSC - Façon tajine Semoule Bio Crêpe sucrée *
Vendredi	Flamiche aux oignons du Ternois du chef (farine Bio) Poisson blanc meunière MSC Chou fleur CE2 et pommes de terre Bio béchamel Banane Bio *	Flamiche aux oignons du Ternois du chef (farine Bio) Poisson blanc meunière MSC Chou fleur CE2 et pommes de terre Bio béchamel Banane Bio *	Flamiche aux oignons du Ternois du chef (farine Bio) Poisson blanc meunière MSC Chou fleur CE2 et pommes de terre Bio béchamel Banane Bio *



Nos menus sont susceptibles de variation selon
 Toutes nos viandes de bœuf, porc, veau et volaille sont d'origine française